

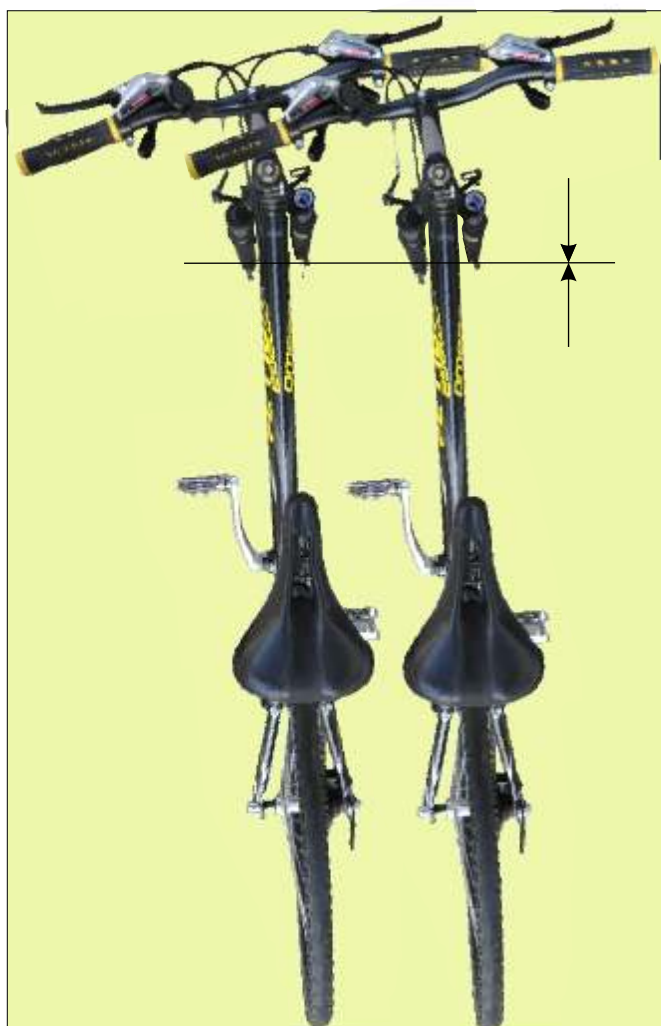
# Der Längenversatz

Fahrräder sind platzsparend zu transportieren, wenn diese sehr nah aber berührungsfrei zusammengestellt werden können. Mit der Verlängerung wird der erforderliche Seitenversatz erzielt.

## Ohne Verlängerung



Die Fahrradgabeln stehen auf einer Linie



## Mit Verlängerung

Die Verlängerung lässt sich an der RF-Schiene stufenlos verschieben und festschrauben.



Mit Verlängerung V20 ist bis zu 27cm Längenversatz möglich.

bis zu 12cm Seitenversatz



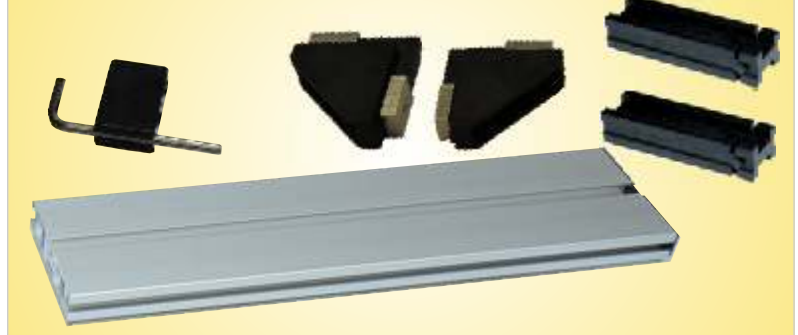
## Montageanleitung Verlängerung

Das Verbinden der Teile gelingt am besten auf einem Tisch.  
Wenn im Fahrzeug die richtige Fahrradposition gefunden ist,  
dann alle Befestigungsschrauben festdrehen!

Schritt  
**1**



## Lieferumfang Verlängerung



Der Bildreihenfolge entsprechend montieren!

Schritt  
**2**



Am Nutstein wird der Gabelhalter  
bzw. Laufrollenhalter festgeschraubt.

Schritt  
**3**



Seitendeckel

## TIPP So entfernen Sie den Schienendeckel

Um an die Nutsteinführungen in der RF-Schiene zu kommen, muss ein  
Seitendeckel abgenommen werden.  
Auf zwei Arten kann der Deckel entfernt werden.

- 1** 1. Schießen Sie mit dem Finger einen Nutstein in Pfeilrichtung gegen den  
Seitendeckel bis er von der Schiene abspringt. **2**
- 3** 2. Befindet sich kein Nutstein in der Schiene, dann mit einem  
Schraubendreher in Pfeilrichtung den Deckel zum abspringen bringen. **2**

In beiden Fällen nimmt der Seitendeckel keinen Schaden.

Drücken Sie mit dem Handballen den Deckel wieder auf die Schiene.  
So ist Schiene wieder geschützt.

